

Bilişim Teknolojileri ve Yazılım Dersi 5.Sınıf

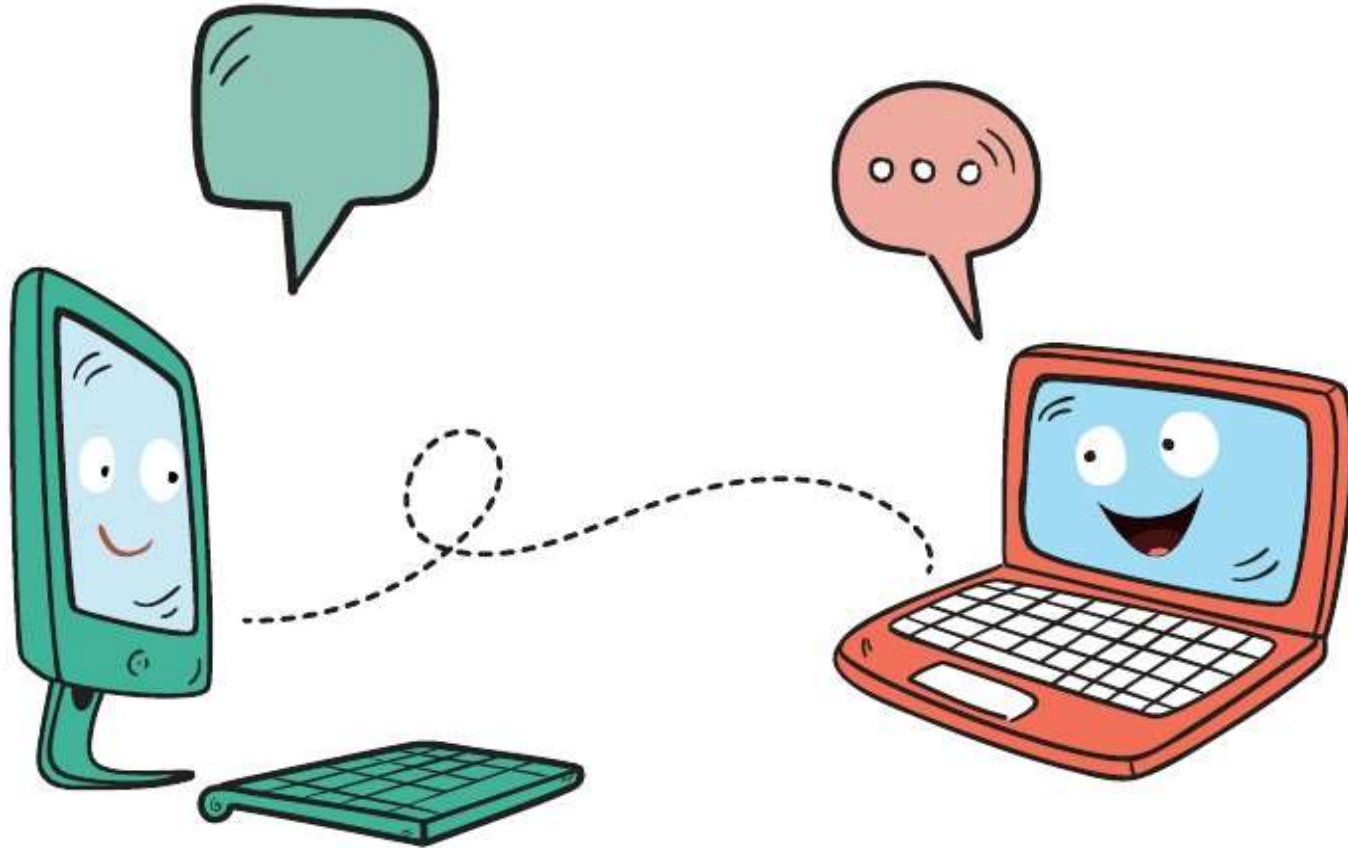
9.Hafta

Konu:

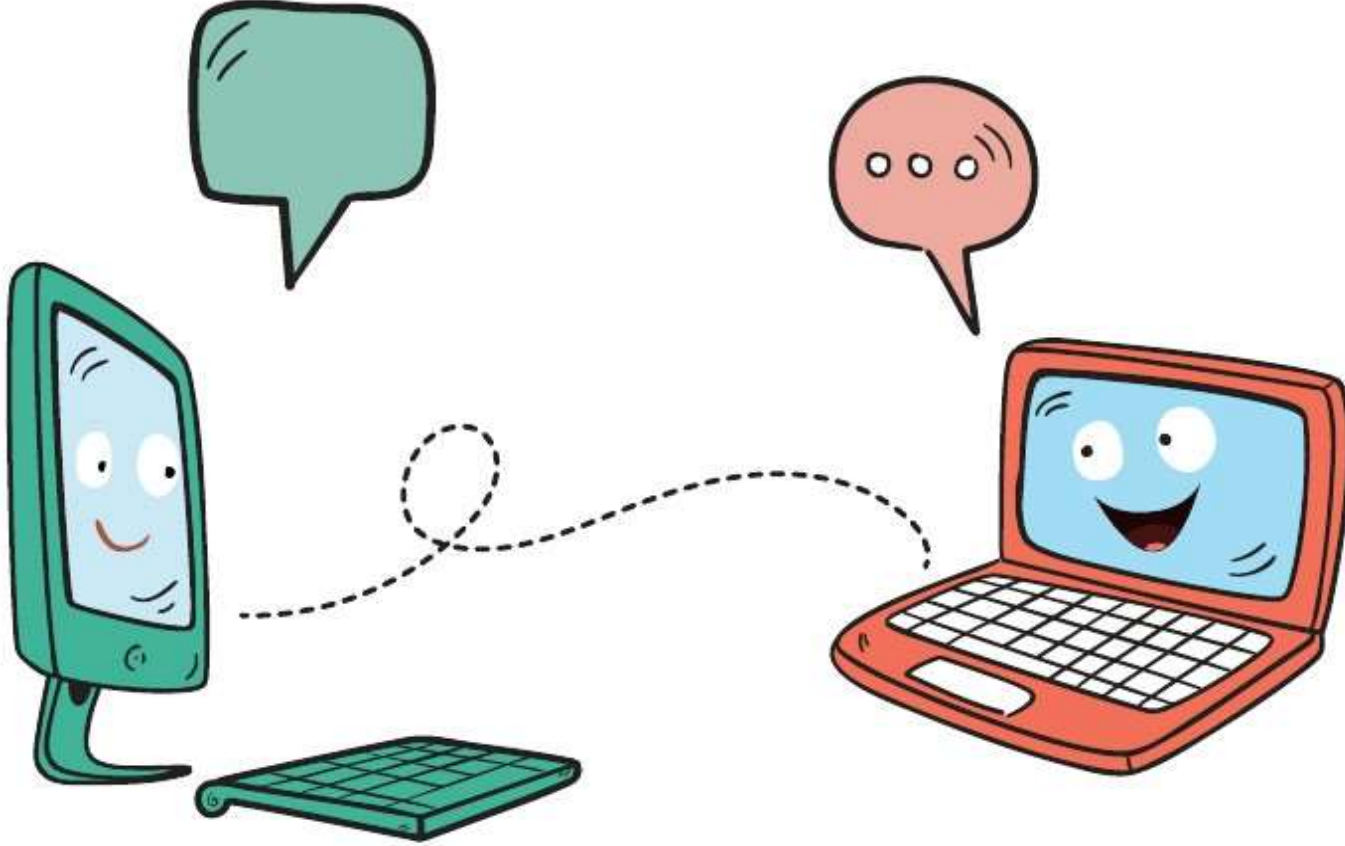
Bilgisayar Ağları


Aydın MUTLU
2024 - İstanbul

BİLGİSAYAR AĞI



BİLGİSAYAR AĞI NEDİR?





Bilgisayar Ađı: İki ya da daha fazla bilgisayarın bilgi paylaşımı veya iletişimi için bağlanmasıyla oluşan yapıya “Bilgisayar Ađı” denir.

NERELERDE KULLANILIR?



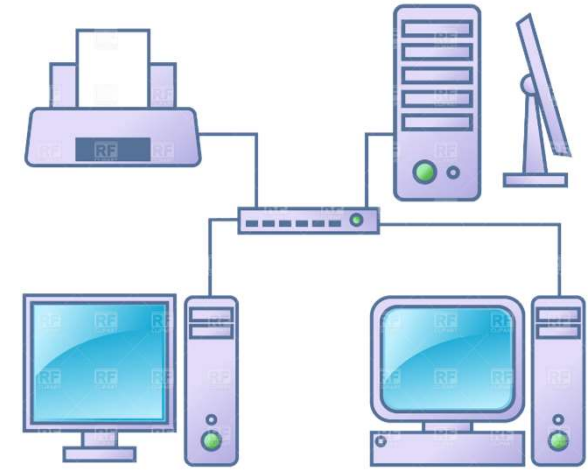
Resme bakarak bilgisayar ađlarının kullanıldıđı yerlere rnek veriniz.


NEDEN KULLANILIR?



BİLGİSAYAR AĞI NEDEN KULLANILIR?

- Bir bilgisayar ağı kurmanın en temel nedeni ağdaki bilgisayarlar arasında **iletişim** kurmaktır.
- Örneğin, ağ üzerindeki bir bilgisayarda yer alan müzikleri ağdaki diğer bilgisayarlar çalabilir.

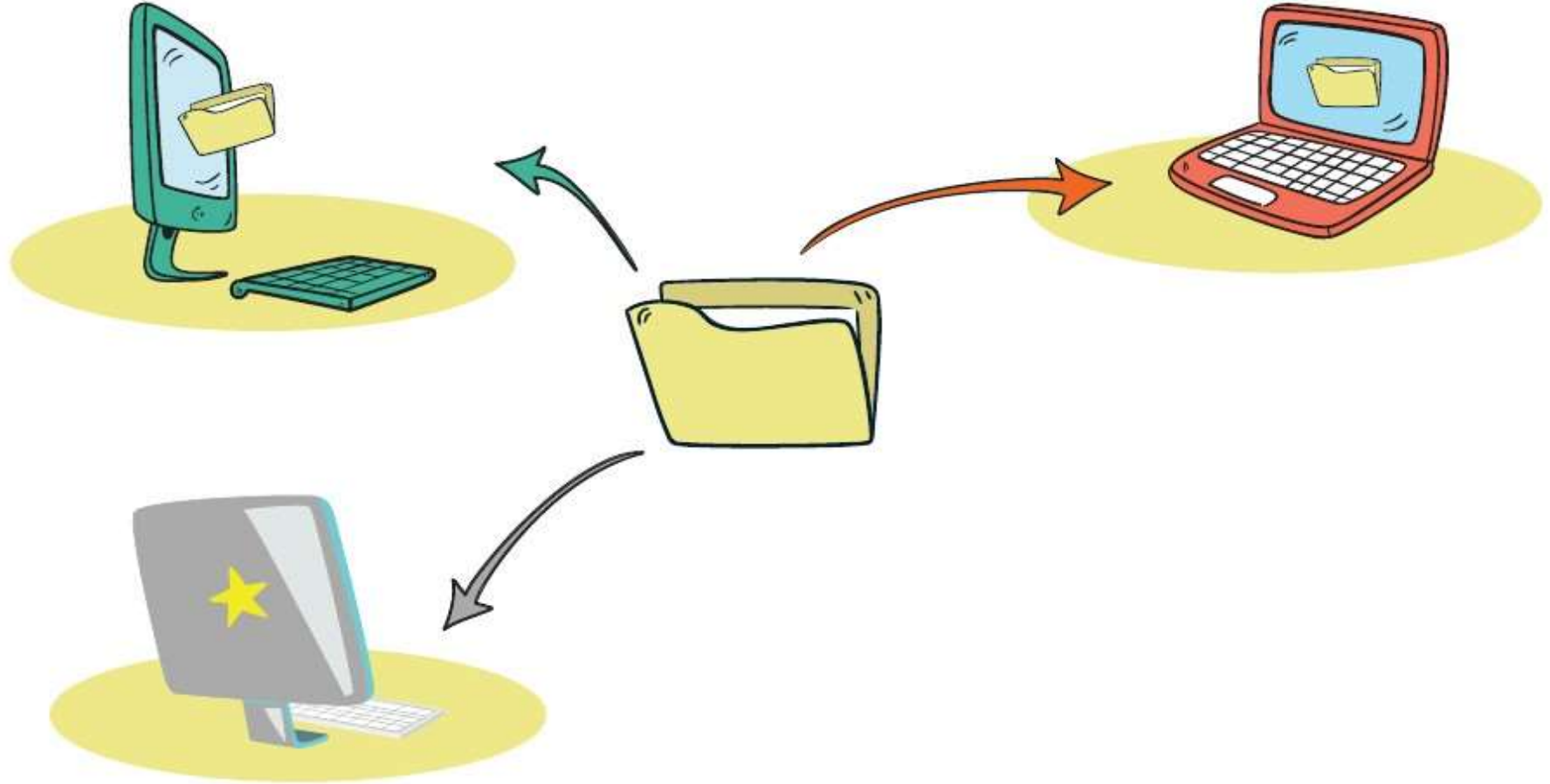




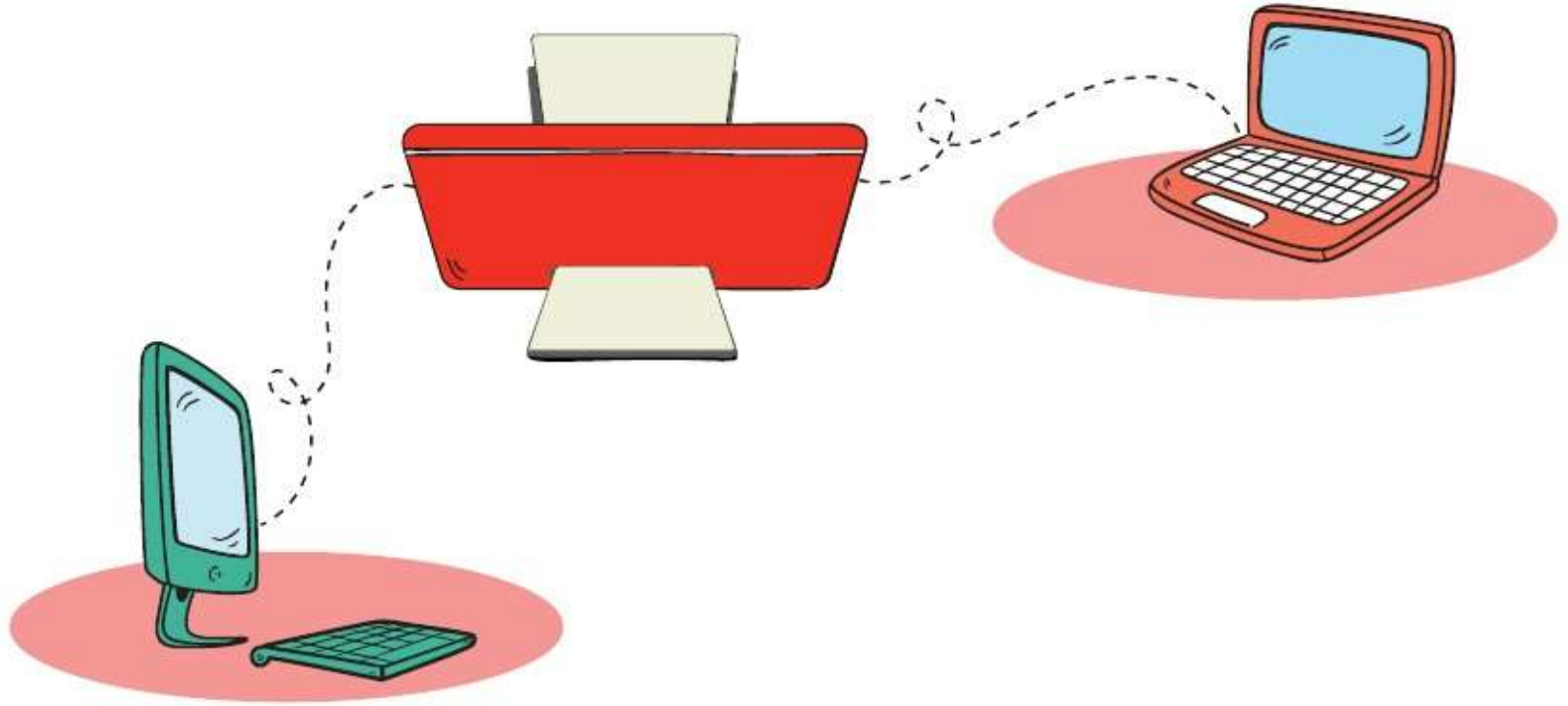
Bilgisayar ađlarına řu sebeplerden dolayı ihtiyaç vardır:

- Dosya paylaşmak.
- Yazıcı, tarayıcı gibi donanımları paylaşmak.
- Birbirleriyle iletişim kuran yazılım, oyun vs. kullanmak.
- İnternet hizmeti gibi çeřitli servisleri paylaşmak.
- Ađ üzerinden cihazların kontrolünü ve yönetimini sađlamak.

DOSYA PAYLAŞIMI



ÇEVRE BİRİMLERİNİN PAYLAŞIMI



UYGULAMA YAZILIMI PAYLAŞIMI



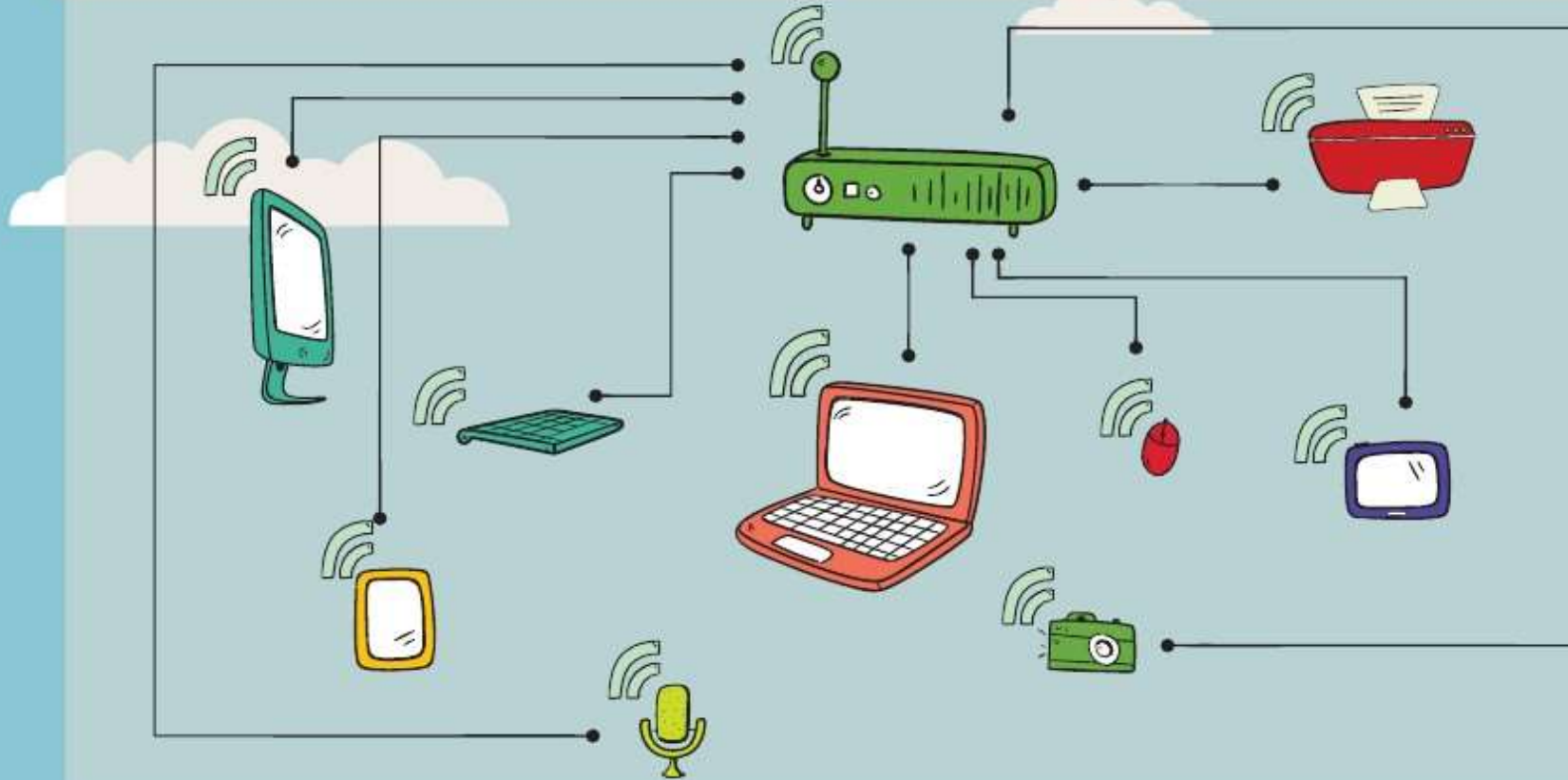
İLETİŞİM KURMAK





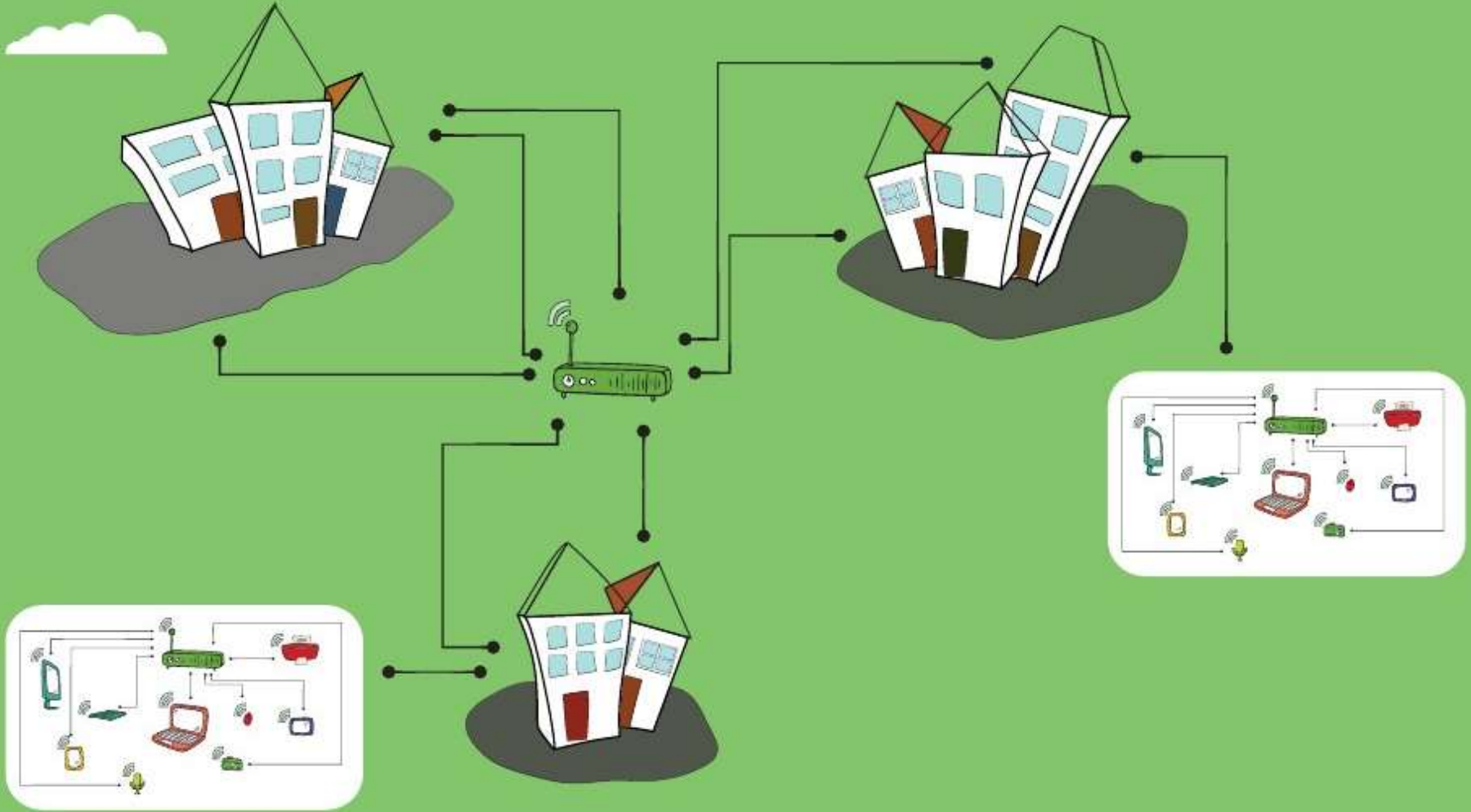
AĞ TÜRLERİ

YEREL ALAN AĞI



Yerel Alan Ađı: Birbirine yakın mesafedeki; aynı binada veya aynı oda içerisinde bulunan bilgisayarların bağlanmasıyla oluşturulan ağlardır.

METROPOL ALAN AĞI

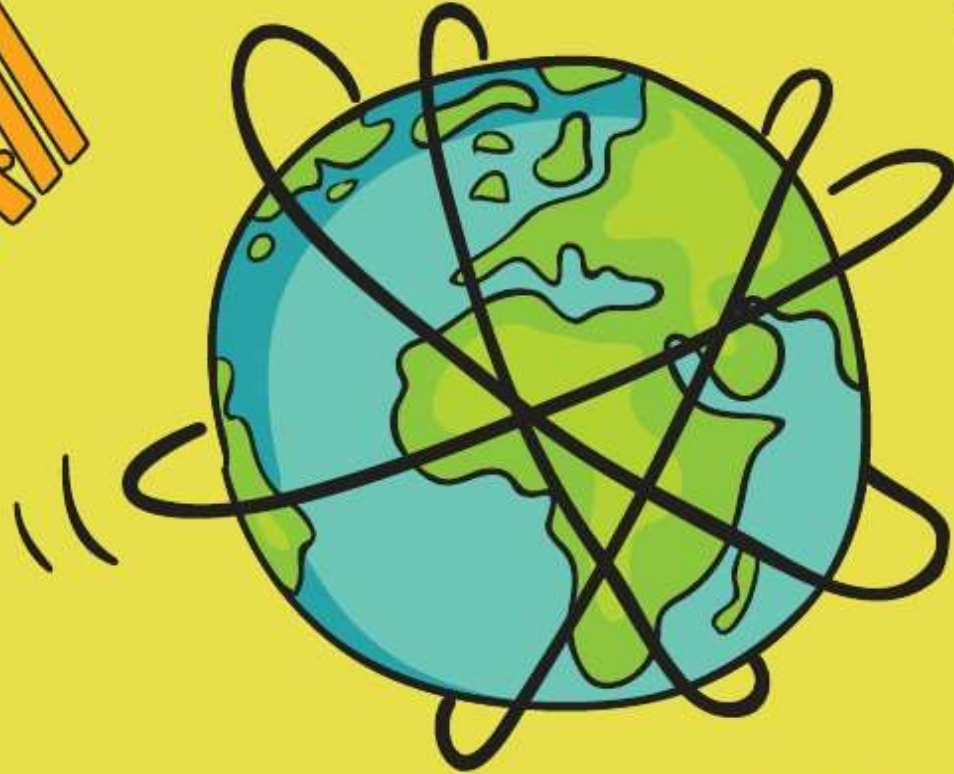


Metropol Alan Ađı: Bir Őehir ya da geniŐ bir mekanda bulunan Yerel Alan Ađlarının birbirine bađlanmasıyla oluŐan ađ t¼r¼d¼r.

GENİŞ ALAN AĞI



http://



.com

www.

Geniř Alan Ađı: Birbirine ok uzak mesafedeki bilgisayar veya ađların bađlanmasıyla oluřan ađ t¼r¼d¼r.

AĐ NASIL KURULUR?

- Bilgisayarlar arasında ađ bađlantısı kurmak için donanımlara ihtiyacımız var.

Ađ Kartı
(Ethernet Kartı)

Telefon Hattı

Modem veya
Dađıtıcı

Kablo veya
Kablosuz Bađlantı

1. Ethernet Kartı:

Bilgisayar ile modem arasındaki ilişkiyi sađlayan parçadır. Günümüzde ethernet kartları kablolu ve kablosuz olarak modemle ilişki kurmaktadır.



2. Modem:

Bilgisayarları ađ kartları aracılıđı ile telefon hattına bađlayan cihazlardır. Modemler kablolu ve kablosuz olarak ikiye ayrılır.



3. Kablolu veya Kablosuz Bağlantı

Modem ile bilgisayar arasındaki bağlantıyı sağlamak amacıyla kullanılan yöntemdir.



4. Telefon Hattı:

İnternet bağlantısı için gerekli olan parçalardan biri ve belki de en önemlisi telefon hattıdır. Modem telefon hattı üzerinden internet bağlantısını sağlamaktadır.

İnternet bağlantınızın hızı, yükleme, indirme kapasitesi, bağlantınızın sürekli olması telefon hattınıza bağlıdır.

